



ГУ МВД России по Алтайскому краю

Межмуниципальный отдел Министерства
внутренних дел Российской Федерации
«Благовещенский»
(МО МВД России «Благовещенский»)

ул. Пушкина 90, р.п. Благовещенка, 658670

от 05.10.23 № 68/5-7038

на № _____ от _____

Главе Администрации
Суетского района

Н.Н. Долговой

ул. Ленина, д. 83,
с. Верх-Суетка,
Суетский район,
Алтайский край,
658690

Г О направлении информации Г

Уважаемая Наталья Николаевна!

Отделение государственной инспекции безопасности дорожного движения Межмуниципального отдела Министерства внутренних дел России «Благовещенский» просит Вас опубликовать нижеследующую информацию на сайте Администрации Суетского района Алтайского края.

**Госавтоинспекция Благовещенского района напоминает
автовладельцем о правилах оформления ДТП без сотрудников ГИБДД**

Согласно внесенным 20 октября 2017 года изменениям в Административный регламент МВД России сотрудники Госавтоинспекции при оформлении дорожно-транспортного происшествия больше не выдают справки о ДТП.

Сотрудниками полиции оформляются исключительно процессуальные документы, предусмотренные законом (определение о возбуждении дела об административном правонарушении и проведении административного расследования, либо протокол об административном правонарушении, либо постановление по делу об административном правонарушении).

В связи с этим, участники ДТП могут оформить дорожно-транспортное происшествие с материальным ущербом без вызова инспекторов ДПС при одновременном наличии следующих обстоятельств:

– в результате ДТП вред причинен только имуществу и предполагаемый ущерб (в том числе возможные скрытые повреждения) не превышает 50 000 рублей;

– ДТП произошло с участием двух транспортных средств, гражданская ответственность владельцев которых застрахована по договору ОСАГО, заключенному в отношении данных транспортных средств. Это означает, что

водителям необходимо проверить наличие полиса ОСАГО у другого участника, при этом полис обязательно должен действовать на момент ДТП.

Обращаем внимание, что если в ДТП участвовало транспортное средство с прицепом, то при оформлении оно будет рассматриваться как два отдельных транспортных средства, следовательно, в данной ситуации Европротокол действовать не будет;

– обстоятельства причинения вреда, виновность, характер видимых повреждений транспортных средств не вызывает разногласий участников данного дорожно-транспортного происшествия.

Вышеуказанный порядок оформления ДТП без сотрудников ГИБДД регламентируется пунктом 2.6.1 Правил дорожного движения Российской Федерации, а также правилами обязательного страхования, а именно на основании Федерального закона № 40-ФЗ «Об обязательном страховании гражданской ответственности владельцев транспортных средств».

Если все указанные выше условия выполняются, то Вы можете оформлять ДТП без участия уполномоченных на то сотрудников Госавтоинспекции.

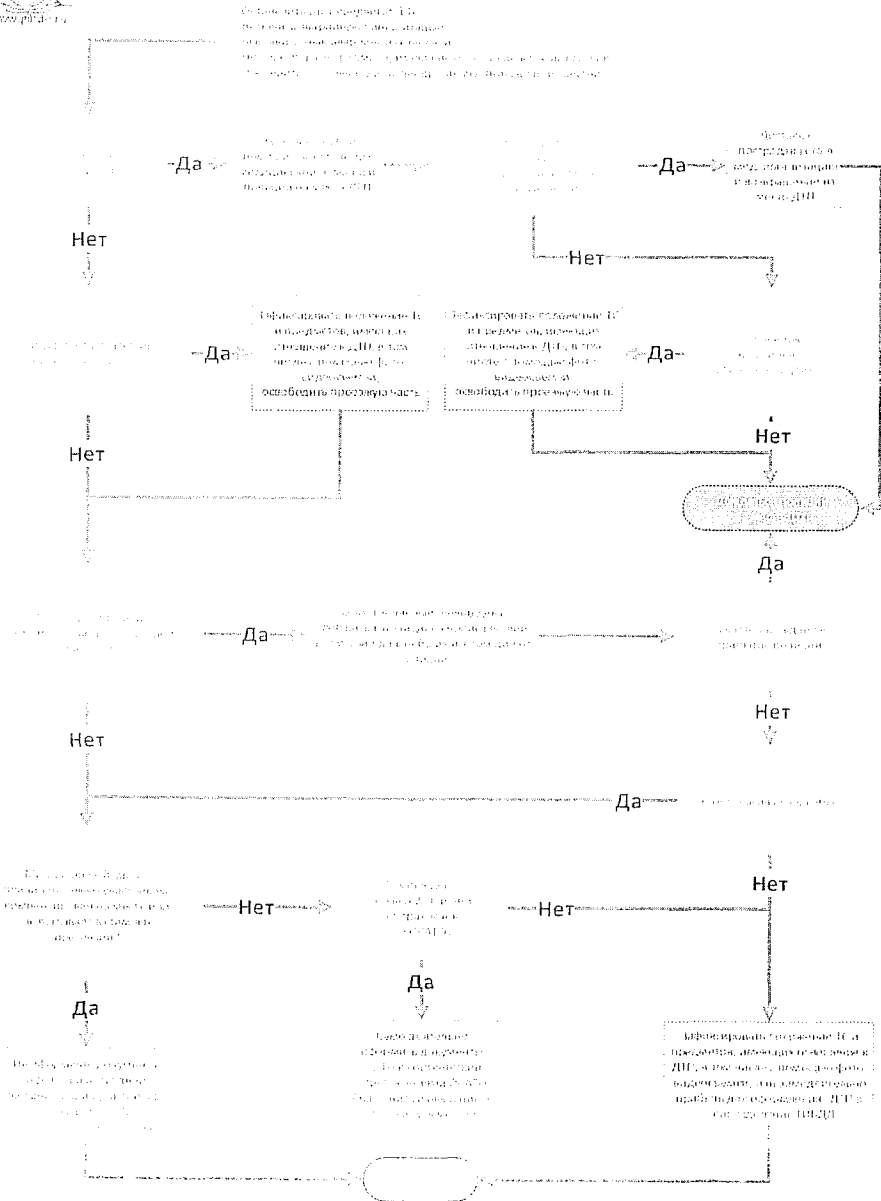
Для этого Вам необходимо зафиксировать, в том числе средствами фотосъемки и видеозаписи, положение транспортных средств по отношению друг к другу и объектам дорожной инфраструктуры, а также повреждения автомобилей полученных в результате ДТП. После чего, если движению других транспортных средств создается препятствие, Вы обязаны освободить проезжую часть и преступить к заполнению Извещения о ДТП в соответствии с требованиями, установленными правилами ОСАГО.

Внимательно и добросовестно отнеситесь к заполнению всех позиций на бланке Извещения, учитывайте всю информацию о произошедшем ДТП, о его участниках и свидетелях. Правильно заполненный бланк, ускорит работу страховой компании и позволит Вам сократить сроки получения страхового возмещения.

Если же бланк испорчен, надо взять его у другого водителя. Затем, в течение 5 дней заполненное и подписанное обоими водителями извещение о ДТП необходимо передать в страховую компанию.

В целом, оформление ДТП без ГИБДД – довольно удобная процедура.

Госавтоинспекция Благовещенского района напоминает, что на официальном сайте ГИБДД (www.gibdd.ru) создан специальный информационно-справочный ресурс, который содержит в себе алгоритм действий водителей, ставших участниками ДТП. Для использования информационного ресурса необходимо перейти в раздел «Правила оформления ДТП», который доступен с главной страницы сайта, после чего, последовательно отвечая на поставленные вопросы, следует руководствоваться тем алгоритмом действий, который соответствует сложившейся дорожной ситуации.



С уважением,

Начальник

А.С. Нечепуренко

Исп.: Вавилина И.Н.
Тел.: 89628122964
05.10.2023