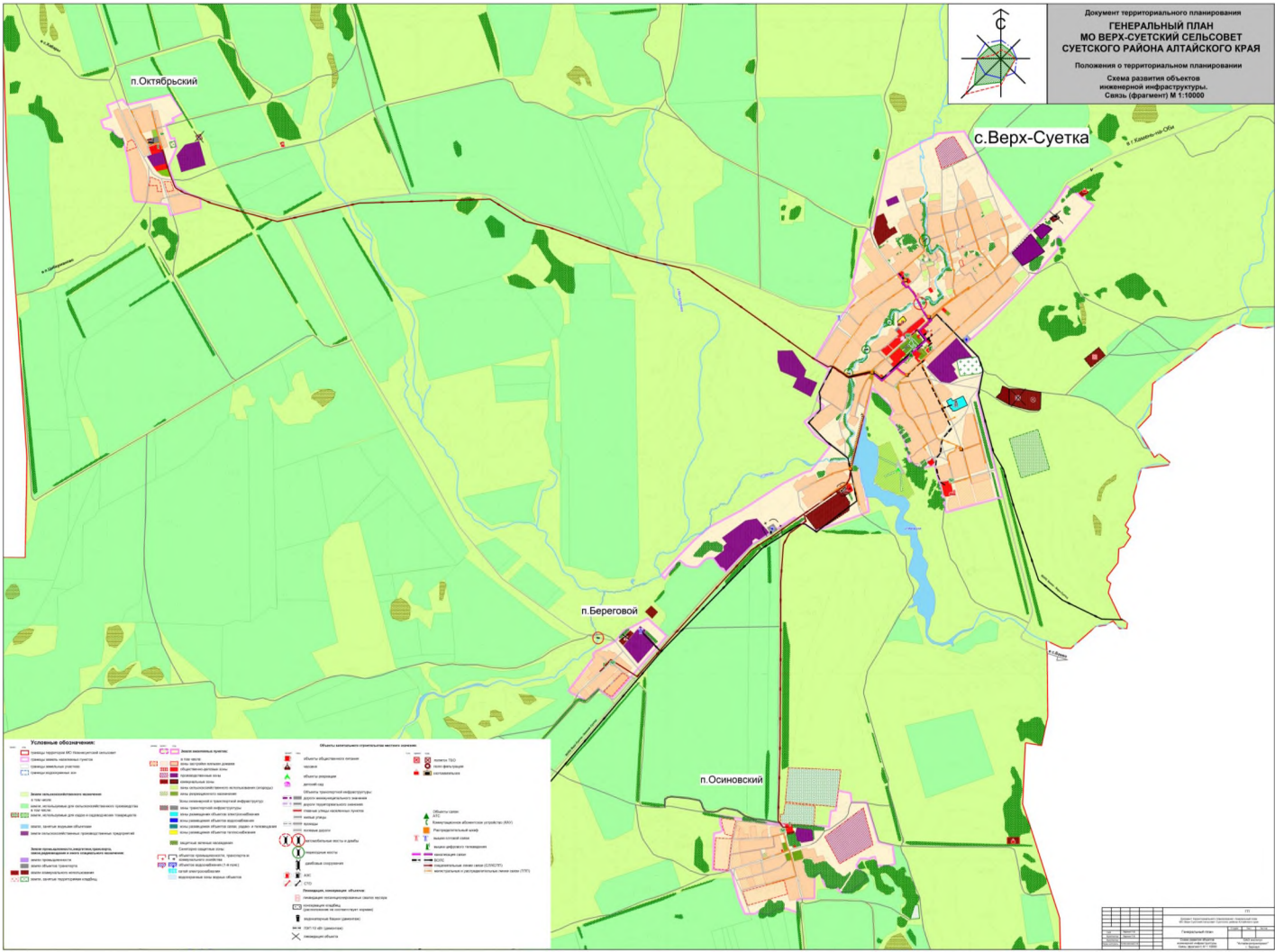
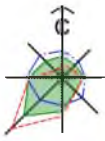


Документ территориального планирования  
**ГЕНЕРАЛЬНЫЙ ПЛАН  
МО ВЕРХ-СУЕТСКИЙ СЕЛЬСОВЕТ  
СУЕТСКОГО РАЙОНА АЛТАЙСКОГО КРАЯ**  
Положения о территориальном планировании  
Схема развития объектов  
инженерной инфраструктуры.  
Связь (фрагмент) М 1:10000

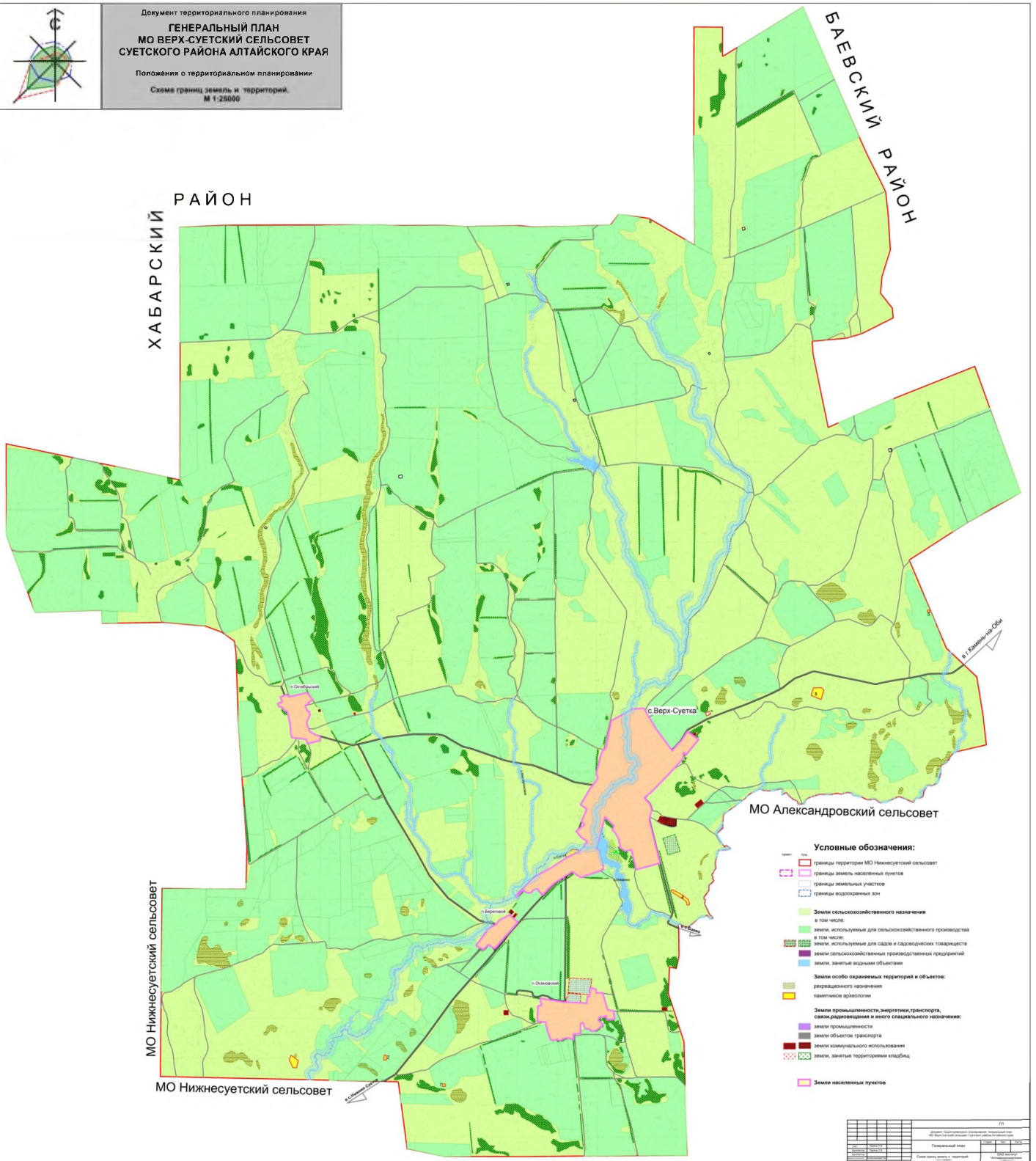




Документ территориального планирования  
**ГЕНЕРАЛЬНЫЙ ПЛАН  
МО ВЕРХ-СУЕТСКИЙ СЕЛЬСОВЕТ  
СУЕТСКОГО РАЙОНА АЛТАЙСКОГО КРАЯ**  
Положения о территориальном планировании  
Схема границ земель и территорий.  
М 1:25000

ХАБАРСКИЙ  
РАЙОН

БАЕВСКИЙ  
РАЙОН



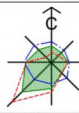
МО Александровский сельсовет

МО Нижнесуетский сельсовет

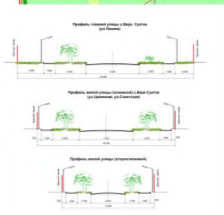
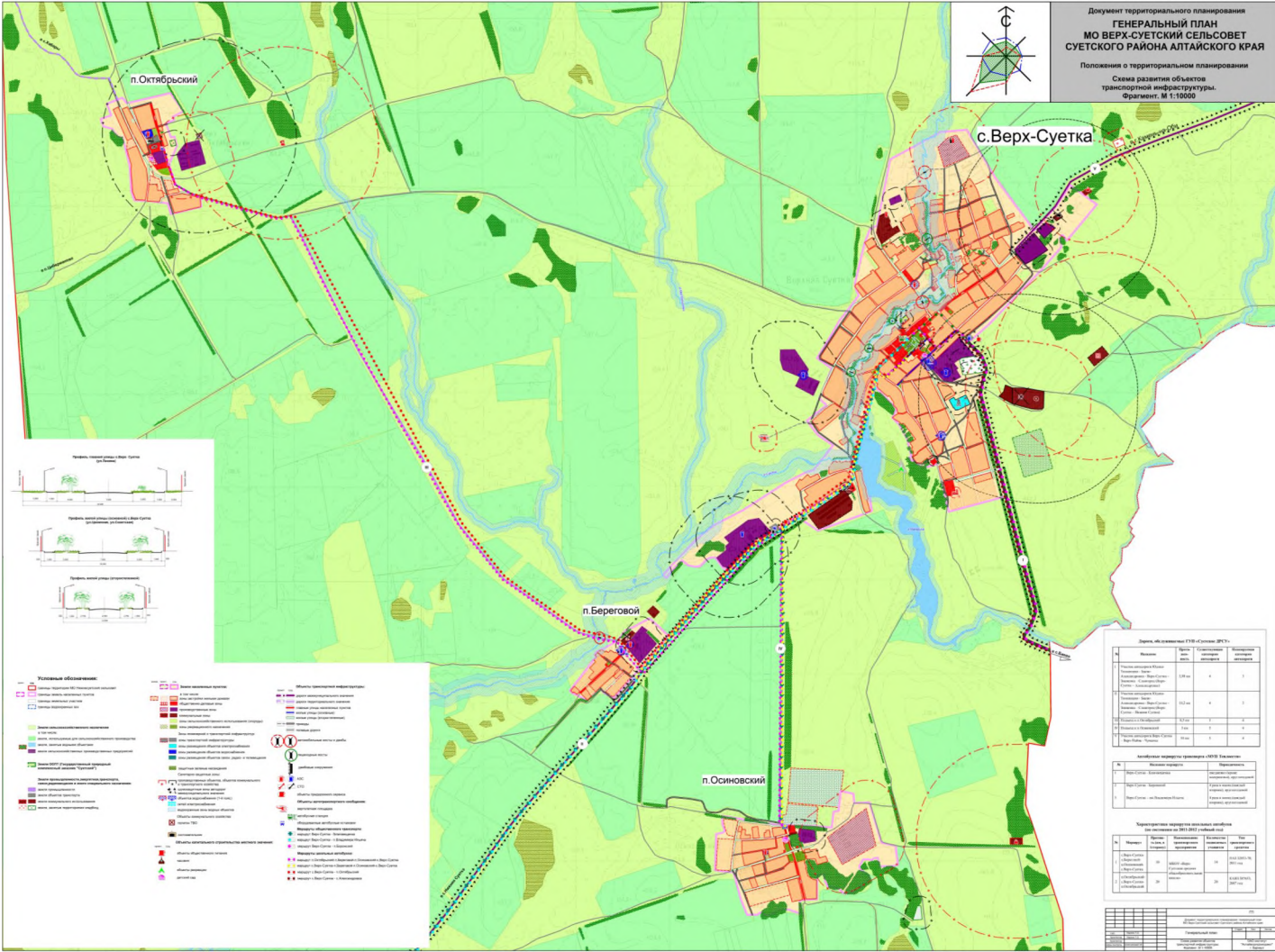
МО Нижнесуетский сельсовет

- Условные обозначения:**
- границы территории МО Нижнесуетский сельсовет
  - границы земель населенных пунктов
  - границы земельных участков
  - границы водораздельных зон
  - Земли сельскохозяйственного назначения  
в том числе:
    - земли, используемые для сельскохозяйственного производства
    - земли, используемые для садов и садоводческих товариществ
    - земли сельскохозяйственных производственных предприятий
    - земли, занятые водными объектами
  - Земли особо охраняемых территорий и объектов:
    - рекреационного назначения
    - ландшафтно-архитектурного
  - Земли промышленности, энергетики, транспорта, связи, радиосвязи и иного специального назначения:
    - земли промышленности
    - земли объектов транспорта
    - земли коммунального использования
    - земли, занятые территориями кладбищ
  - Земли населенных пунктов

1:25000	
Схема границ земель и территорий	
Сделано в соответствии с требованиями к документам территориального планирования	
Генеральный план	
Сделано в соответствии с требованиями к документам территориального планирования	
Сделано в соответствии с требованиями к документам территориального планирования	



Документ территориального планирования  
**ГЕНЕРАЛЬНЫЙ ПЛАН  
МО ВЕРХ-СУЕТСКИЙ СЕЛЬСОВЕТ  
СУЕТСКОГО РАЙОНА АЛТАЙСКОГО КРАЯ**  
Положения о территориальном планировании  
Схема развития объектов  
транспортной инфраструктуры.  
Фрагмент. М 1:10000



- Условные обозначения:**
- Зеленая зона (зеленый цвет)
- Железнодорожная линия (красные и синие линии)
- Автомобильная дорога (серые и желтые линии)
- Водный объект (голубые линии)
- Границы населенных пунктов (красные и синие контуры)
- Зоны с особыми условиями использования территорий (различные цвета)
- Объекты транспортной инфраструктуры (различные символы)
- Объекты инженерной инфраструктуры (различные символы)
- Объекты культурного наследия (различные символы)
- Объекты историко-культурного наследия (различные символы)
- Объекты археологического наследия (различные символы)
- Объекты биологического наследия (различные символы)
- Объекты геологического наследия (различные символы)
- Объекты ландшафтного наследия (различные символы)
- Объекты историко-культурного наследия (различные символы)
- Объекты археологического наследия (различные символы)
- Объекты биологического наследия (различные символы)
- Объекты геологического наследия (различные символы)
- Объекты ландшафтного наследия (различные символы)

Таблица 1. Данные об объектах транспортной инфраструктуры (ОТИ).

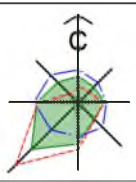
№	Наименование	Вид	Длина, км	Ширина, м	Состояние
1	Автомобильная дорога	Автомобильная	10,5	12	Хорошее
2	Железнодорожная линия	Железнодорожная	2,5	15	Хорошее
3	Водный объект	Водный	0,5	10	Хорошее
4	Водный объект	Водный	0,5	10	Хорошее
5	Водный объект	Водный	0,5	10	Хорошее
6	Водный объект	Водный	0,5	10	Хорошее

Таблица 2. Данные об объектах инженерной инфраструктуры (ОИ).

№	Наименование	Вид	Длина, км	Ширина, м	Состояние
1	Водопровод	Водопровод	1,5	10	Хорошее
2	Канализация	Канализация	1,5	10	Хорошее
3	Электроснабжение	Электроснабжение	1,5	10	Хорошее
4	Теплоснабжение	Теплоснабжение	1,5	10	Хорошее
5	Газоснабжение	Газоснабжение	1,5	10	Хорошее

Таблица 3. Данные об объектах культурного наследия (ОКН).

№	Наименование	Вид	Длина, км	Ширина, м	Состояние
1	Историко-культурный комплекс	Историко-культурный	0,5	10	Хорошее
2	Археологический объект	Археологический	0,5	10	Хорошее
3	Биологический объект	Биологический	0,5	10	Хорошее
4	Геологический объект	Геологический	0,5	10	Хорошее
5	Ландшафтный объект	Ландшафтный	0,5	10	Хорошее



Документ территориального планирования  
**ГЕНЕРАЛЬНЫЙ ПЛАН  
МО ВЕРХ-СУЕТСКИЙ СЕЛЬСОВЕТ  
СУЕТСКОГО РАЙОНА АЛТАЙСКОГО КРАЯ**  
Положения о территориальном планировании  
Схема развития объектов  
инженерной инфраструктуры.  
Теплоснабжение с. Верх-Суетка М 1:5000

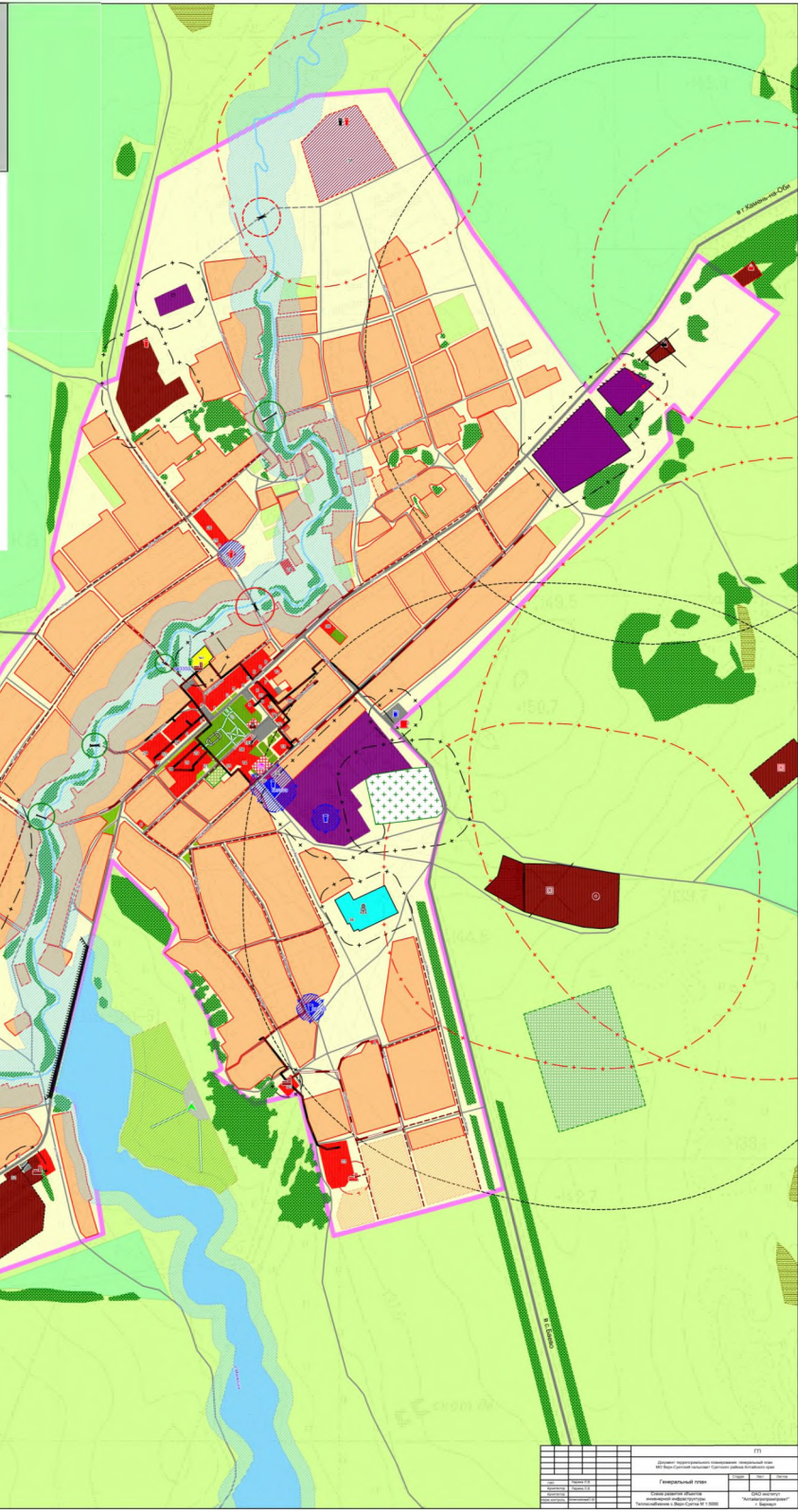
Символ	Наименование объекта
[Symbol]	Объект теплоснабжения
[Symbol]	Линия теплоснабжения
[Symbol]	Территория с охранными функциями
[Symbol]	Территория с регулирующими функциями
[Symbol]	Территория с транспортными функциями
[Symbol]	Территория с социальными функциями
[Symbol]	Территория с рекреационными функциями
[Symbol]	Территория с экологическими функциями
[Symbol]	Территория с защитными функциями

Символ	Наименование объекта
[Symbol]	Объект водоснабжения
[Symbol]	Линия водоснабжения
[Symbol]	Территория с охранными функциями
[Symbol]	Территория с регулирующими функциями
[Symbol]	Территория с транспортными функциями
[Symbol]	Территория с социальными функциями
[Symbol]	Территория с рекреационными функциями
[Symbol]	Территория с экологическими функциями
[Symbol]	Территория с защитными функциями

Символ	Наименование объекта
[Symbol]	Объект водоотведения
[Symbol]	Линия водоотведения
[Symbol]	Территория с охранными функциями
[Symbol]	Территория с регулирующими функциями
[Symbol]	Территория с транспортными функциями
[Symbol]	Территория с социальными функциями
[Symbol]	Территория с рекреационными функциями
[Symbol]	Территория с экологическими функциями
[Symbol]	Территория с защитными функциями

Символ	Наименование объекта
[Symbol]	Объект газоснабжения
[Symbol]	Линия газоснабжения
[Symbol]	Территория с охранными функциями
[Symbol]	Территория с регулирующими функциями
[Symbol]	Территория с транспортными функциями
[Symbol]	Территория с социальными функциями
[Symbol]	Территория с рекреационными функциями
[Symbol]	Территория с экологическими функциями
[Symbol]	Территория с защитными функциями

Наименование	Примечания
1. Территория с охранными функциями	1.1. Территория с охранными функциями (Зеленый пояс)
2. Территория с регулирующими функциями	2.1. Территория с регулирующими функциями (Зеленый пояс)
3. Территория с транспортными функциями	3.1. Территория с транспортными функциями (Зеленый пояс)
4. Территория с социальными функциями	4.1. Территория с социальными функциями (Зеленый пояс)
5. Территория с рекреационными функциями	5.1. Территория с рекреационными функциями (Зеленый пояс)
6. Территория с экологическими функциями	6.1. Территория с экологическими функциями (Зеленый пояс)
7. Территория с защитными функциями	7.1. Территория с защитными функциями (Зеленый пояс)
8. Объект теплоснабжения	8.1. Объект теплоснабжения
9. Линия теплоснабжения	9.1. Линия теплоснабжения
10. Объект водоснабжения	10.1. Объект водоснабжения
11. Линия водоснабжения	11.1. Линия водоснабжения
12. Объект водоотведения	12.1. Объект водоотведения
13. Линия водоотведения	13.1. Линия водоотведения
14. Объект газоснабжения	14.1. Объект газоснабжения
15. Линия газоснабжения	15.1. Линия газоснабжения



Итого	
Общая площадь территории (кв. м)	
Общая площадь застроенной территории (кв. м)	
Общая площадь зеленых насаждений (кв. м)	
Общая площадь водных объектов (кв. м)	
Общая площадь инженерной инфраструктуры (кв. м)	

Генеральный план  
Муниципальное образование «Верх-Суетский сельсовет»  
Суетский район Алтайского края  
Инженерная инфраструктура. Теплоснабжение с. Верх-Суетка М 1:5000

