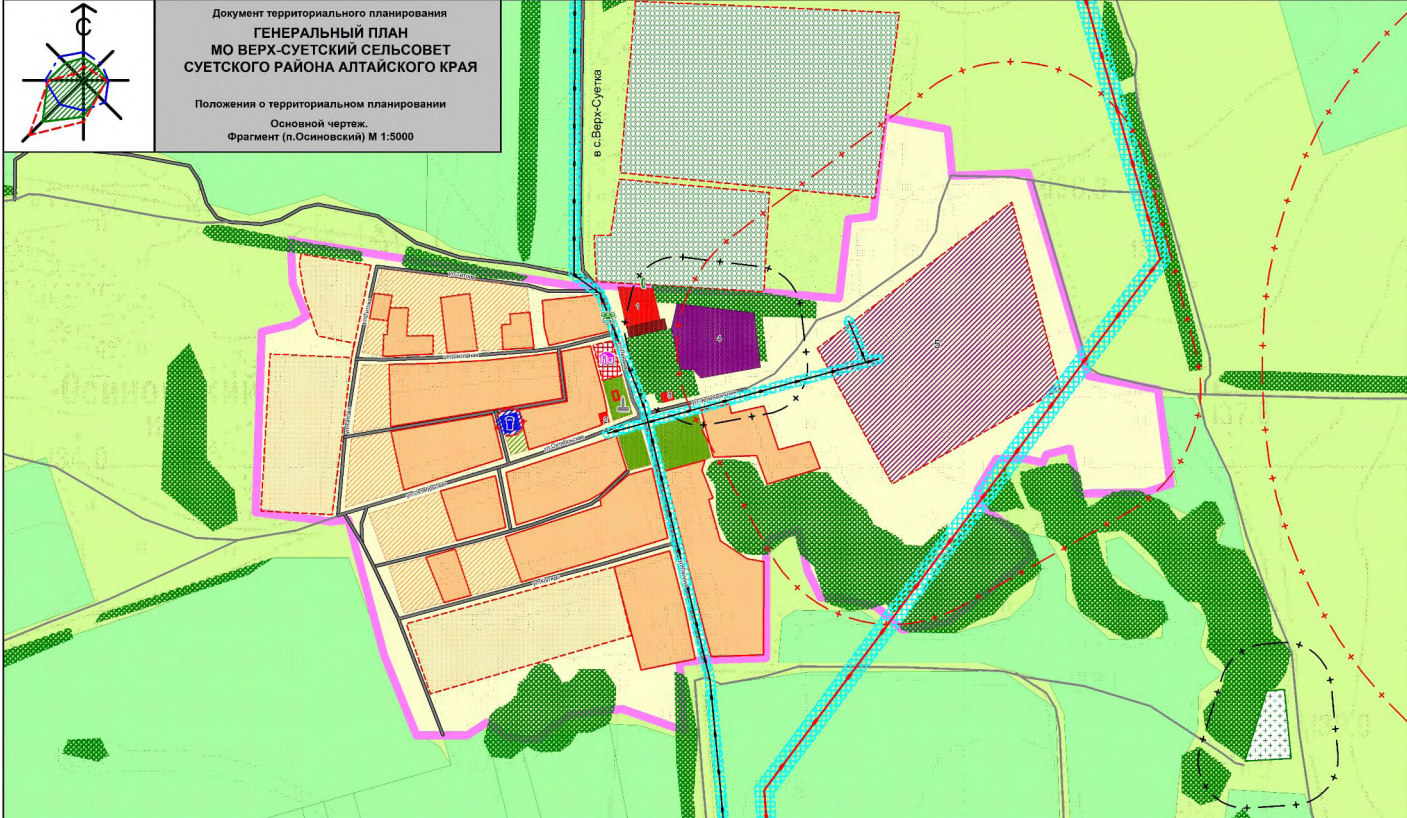


Документ территориального планирования
**ГЕНЕРАЛЬНЫЙ ПЛАН
 МО ВЕРХ-СУЕТСКИЙ СЕЛЬСОВЕТ
 СУЕТСКОГО РАЙОНА АЛТАЙСКОГО КРАЯ**

Положения о территориальном планировании
 Основной чертёж.
 Фрагмент (п.Осиновский) М 1:5000



Условные обозначения:

- Границы территории МО Верх-Суетский сельсовет
- Границы земель населённых пунктов
- Границы земельных участков
- Границы водохозяйств

- Земли сельскохозяйственного назначения в т.ч. пашни
- территории, исторически предназначенные для сельскохозяйственного производства в т.ч. пашни
- земли населённых пунктов для размещения объектов сельскохозяйственного производства (предприятия)
- территории земель водохозяйств

- Земли промышленности, строительства, транспорта, связи, энергетики и иного специального назначения
- земли промышленности
- земли объектов транспорта
- земли объектов энергетики
- земли, занятые парковками, стадионами
- земли особо охраняемых территорий и объектов природно-культурного назначения

- Земли населённых пунктов
- в т.ч. пашни
- земли водохозяйств (земли водохозяйств)
- общественно-деловые зоны
- промышленные зоны
- коммунальные зоны
- земли сельскохозяйственного использования (пашни)
- зоны рекреационного назначения
- Земли инженерной и транспортной инфраструктуры
- зоны транспортной инфраструктуры
- зоны размещения объектов электроснабжения
- зоны размещения объектов водоснабжения
- зоны размещения объектов связи, радиотехники и телекоммуникаций
- зоны размещения объектов теплоэнергетики
- защитные земельные насаждения
- Специально выделенные зоны
- объекты промышленности, транспорта и иного специального назначения
- объекты водоснабжения (I-II класс)
- сети электроснабжения
- водохозяйственные зоны водных объектов
- границы территорий памятников археологии и истории
- памятники археологии
- 1 Памятник археологии, погибший в годы Великой Отечественной войны (1941-1945 гг.)
- 2 Братская могила погибших подпольщиков

- Объекты капитального строительства местного значения
- объекты общественного питания
- школы
- объекты торговли
- детский сад
- Объекты транспортной инфраструктуры
- дороги местного значения
- дороги территориального значения
- главные улицы населённых пунктов
- улицы (улицы)
- тротуары
- площадки дворов
- автозаправочные станции и заправки
- пешеходные переходы
- дальние сооружения
- ЖЭО
- СТО
- оборудованные автобусные остановки
- высотные сооружения
- пункты ТЭО
- посты фильтрации
- скотопрогонники
- водопользовательские объекты
- котельная
- объекты связи
- АТС
- коммунальные инженерные сооружения (КЭС)
- ультраультрафиолетовый завод
- трансформаторы
- станции тепловой связи
- станции тепловой генерации
- Объекты электроснабжения и энергоснабжения
- ЛЭП 110 кВ
- ЛЭП 35 кВ
- ЛЭП 10 кВ

- Линейные, консольные объекты:
- линейные неэлектрифицированные связи мостов
- линейные объекты (строительные на объектах связи)
- ремонтно-восстановительные базы
- линейные объекты

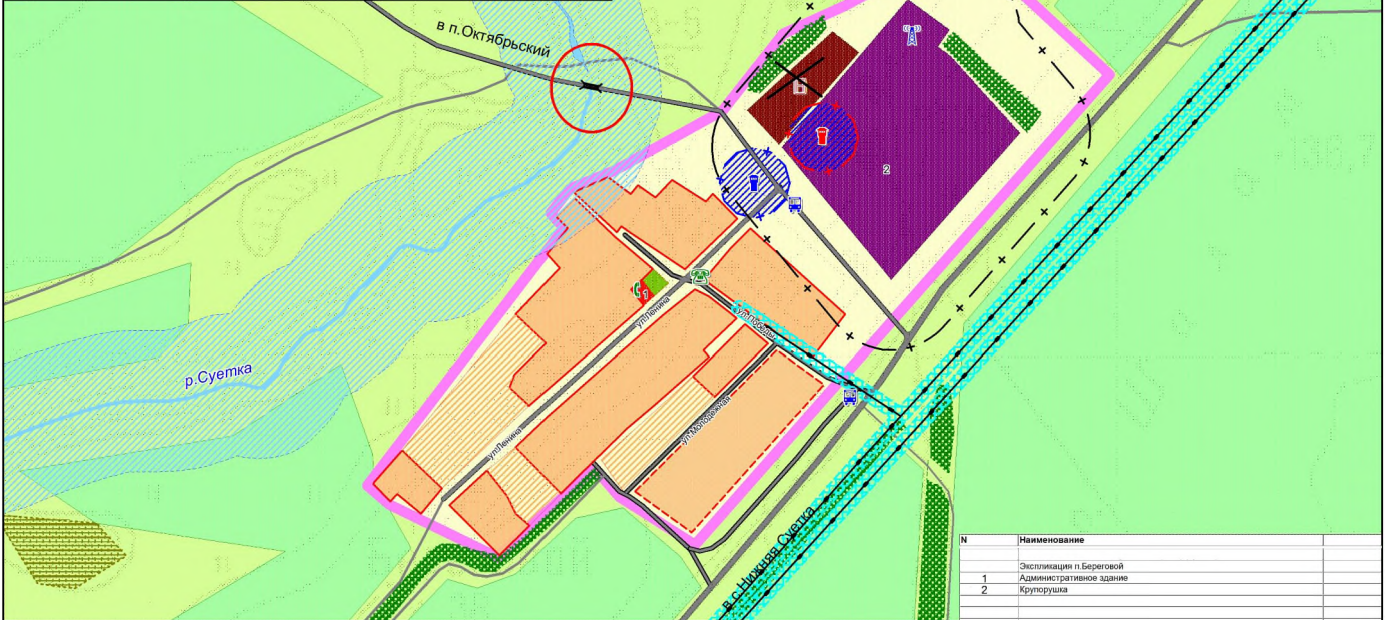
№	Наименование
1	Электростанция
2	Земельный участок
3	Водохозяйственный пункт (ВХП)
4	Местная линейная дорога
5	Сельхоз угодья, пашни
6	Верхняя АТС (улицы)

ГП			
Документ территориального планирования: основной чертёж			
МО Верх-Суетский сельсовет (Суетский район Алтайского края)			
Генеральный план			
№	Исполнитель	Дата	Статус
1	И.И.И.	2020	Актуален
2	И.И.И.	2020	Актуален
3	И.И.И.	2020	Актуален
4	И.И.И.	2020	Актуален
5	И.И.И.	2020	Актуален
6	И.И.И.	2020	Актуален
7	И.И.И.	2020	Актуален
8	И.И.И.	2020	Актуален
9	И.И.И.	2020	Актуален
10	И.И.И.	2020	Актуален
11	И.И.И.	2020	Актуален
12	И.И.И.	2020	Актуален
13	И.И.И.	2020	Актуален
14	И.И.И.	2020	Актуален
15	И.И.И.	2020	Актуален
16	И.И.И.	2020	Актуален
17	И.И.И.	2020	Актуален
18	И.И.И.	2020	Актуален
19	И.И.И.	2020	Актуален
20	И.И.И.	2020	Актуален
21	И.И.И.	2020	Актуален
22	И.И.И.	2020	Актуален
23	И.И.И.	2020	Актуален
24	И.И.И.	2020	Актуален
25	И.И.И.	2020	Актуален
26	И.И.И.	2020	Актуален
27	И.И.И.	2020	Актуален
28	И.И.И.	2020	Актуален
29	И.И.И.	2020	Актуален
30	И.И.И.	2020	Актуален
31	И.И.И.	2020	Актуален
32	И.И.И.	2020	Актуален
33	И.И.И.	2020	Актуален
34	И.И.И.	2020	Актуален
35	И.И.И.	2020	Актуален
36	И.И.И.	2020	Актуален
37	И.И.И.	2020	Актуален
38	И.И.И.	2020	Актуален
39	И.И.И.	2020	Актуален
40	И.И.И.	2020	Актуален
41	И.И.И.	2020	Актуален
42	И.И.И.	2020	Актуален
43	И.И.И.	2020	Актуален
44	И.И.И.	2020	Актуален
45	И.И.И.	2020	Актуален
46	И.И.И.	2020	Актуален
47	И.И.И.	2020	Актуален
48	И.И.И.	2020	Актуален
49	И.И.И.	2020	Актуален
50	И.И.И.	2020	Актуален
51	И.И.И.	2020	Актуален
52	И.И.И.	2020	Актуален
53	И.И.И.	2020	Актуален
54	И.И.И.	2020	Актуален
55	И.И.И.	2020	Актуален
56	И.И.И.	2020	Актуален
57	И.И.И.	2020	Актуален
58	И.И.И.	2020	Актуален
59	И.И.И.	2020	Актуален
60	И.И.И.	2020	Актуален
61	И.И.И.	2020	Актуален
62	И.И.И.	2020	Актуален
63	И.И.И.	2020	Актуален
64	И.И.И.	2020	Актуален
65	И.И.И.	2020	Актуален
66	И.И.И.	2020	Актуален
67	И.И.И.	2020	Актуален
68	И.И.И.	2020	Актуален
69	И.И.И.	2020	Актуален
70	И.И.И.	2020	Актуален
71	И.И.И.	2020	Актуален
72	И.И.И.	2020	Актуален
73	И.И.И.	2020	Актуален
74	И.И.И.	2020	Актуален
75	И.И.И.	2020	Актуален
76	И.И.И.	2020	Актуален
77	И.И.И.	2020	Актуален
78	И.И.И.	2020	Актуален
79	И.И.И.	2020	Актуален
80	И.И.И.	2020	Актуален
81	И.И.И.	2020	Актуален
82	И.И.И.	2020	Актуален
83	И.И.И.	2020	Актуален
84	И.И.И.	2020	Актуален
85	И.И.И.	2020	Актуален
86	И.И.И.	2020	Актуален
87	И.И.И.	2020	Актуален
88	И.И.И.	2020	Актуален
89	И.И.И.	2020	Актуален
90	И.И.И.	2020	Актуален
91	И.И.И.	2020	Актуален
92	И.И.И.	2020	Актуален
93	И.И.И.	2020	Актуален
94	И.И.И.	2020	Актуален
95	И.И.И.	2020	Актуален
96	И.И.И.	2020	Актуален
97	И.И.И.	2020	Актуален
98	И.И.И.	2020	Актуален
99	И.И.И.	2020	Актуален
100	И.И.И.	2020	Актуален



Документ территориального планирования
ГЕНЕРАЛЬНЫЙ ПЛАН
МО ВЕРХ-СУЕТСКИЙ СЕЛЬСОВЕТ
СУЕТСКОГО РАЙОНА АЛТАЙСКОГО КРАЯ

Положения о территориальном планировании
 Основной чертёж.
 Фрагмент (п.Береговой) М 1:5000



N	Наименование
	Экспликация п.Береговой
1	Административное здание
2	Крупнорихла

Условные обозначения:

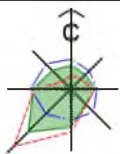
- границы территории МО Верх-Суетский сельсовет
 - границы земель населенных пунктов
 - границы земельных участков
 - границы водохранимых зон
- Земли сельскохозяйственного назначения**
 в том числе:
- территории, используемые для сельскохозяйственного производства
 - используемые для садоводства и дачного строительства
 - сельскохозяйственные производственные предприятия
 - территории, занятые водными объектами
- Земли промышленности, энергетики, транспорта, связи, радиосвязи и иного специального назначения:**
- земли промышленности
 - земли объектов транспорта
 - земли коммунального использования
 - земли, занятые территориями кладбищ
- Земли особо охраняемых природных территорий**
 резервного назначения
- защитные зеленые насаждения
 - санитарно-защитные зоны

- Земли населенных пунктов:**
- в том числе:
 - зоны застройки землями дачами
 - общественно-деловые зоны
 - производственные зоны
 - коммунальные зоны
 - зоны сельскохозяйственного использования (огороды)
 - зоны рекреационного назначения
 - зоны инженерной и транспортной инфраструктуры
 - зоны транспортной инфраструктуры
 - зоны размещения объектов электроснабжения
 - зоны размещения объектов водоснабжения
 - зоны размещения объектов связи, радио- и телевизионной
 - зоны размещения объектов теплоснабжения
 - защитные зеленые насаждения
 - санитарно-защитные зоны
 - объекты промышленности, транспорта и коммунального хозяйства
 - объектов водоснабжения (1-й пояс)
 - сетей электроснабжения
 - водохранимые зоны водных объектов
- границы территорий памятников археологии и истории
- памятники археологии, полей боя и подв. Великой Отечественной войны (1941-1945гг.)
- памятники археологии

Объекты капитального строительства местного значения:

- объекты общественного питания
 - церкви
 - объекты рекреации
 - детские сады
 - объекты транспортной инфраструктуры:
 - дороги муниципального значения
 - дороги территориального значения
 - главные улицы населенных пунктов
 - вторые улицы
 - проселки
 - полевые дороги
 - автомобильные мосты и дамбы
 - пешеходные мосты
 - дамбы для опрессии
 - АЭС
 - СТО
 - оборудованные автобусные остановки
 - аэродромная площадка
- Объекты капитального строительства:**
- логотип ТБО
 - поля фильтрации
 - скотомогильники
 - радиационные бункеры
 - котельные
 - объекты связи:
 - АТС
 - коммуникационное абонентское устройство (КАУ)
 - распределительный шкаф
 - тасофоны
 - вышки сотовой связи
 - вышки цифрового телевидения
 - объекты аэродромного назначения
 - аэродромная станция
 - ЛЭП 110 кВт
 - ЛЭП 35 кВт
 - ЛЭП 10 кВт
- Площадки, консервация объектов:**
- площадки несамоуправляемых складов мусора
 - консервация складов (расположенные не соответствуют нормам)
 - дворовые радиаторные бакин
 - ликвидация объекта
 - демонтаж ЛЭП 10кВт

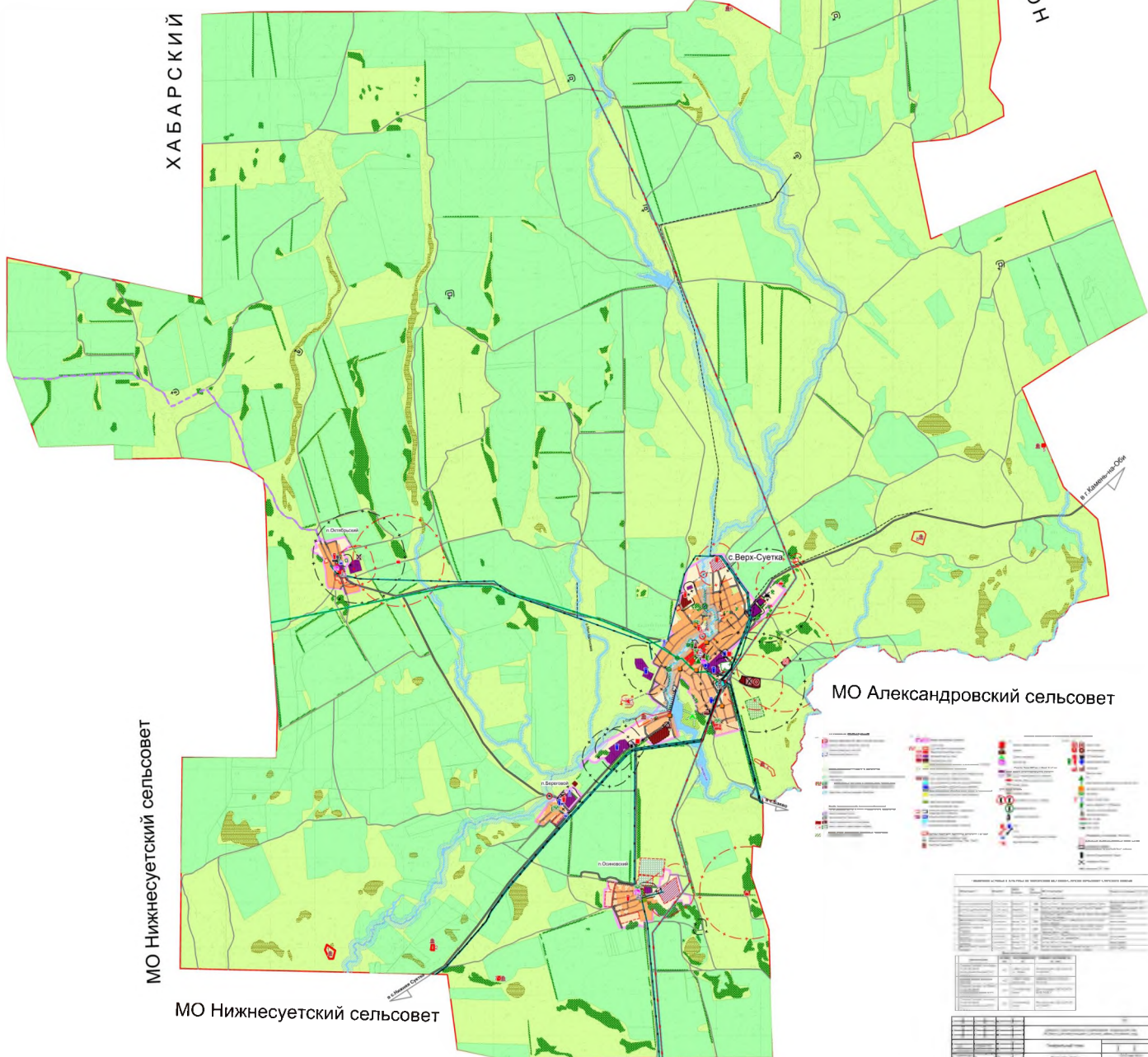
ГП			
Документ территориального планирования, генеральный план МО Верх-Суетский сельсовет Суетского района Алтайского края			
Генеральный план		Страна	Лист
Год	Версия П.В.		
Архитектор	Ларин В.В.		
Архитектор			
Нормы контроля	Селиванова М.		
Основной чертёж Фрагмент (п.Береговой) М 1:5000		ОАО институт "Алтайгазпроект" г. Барнаул	



Документ территориального планирования
ГЕНЕРАЛЬНЫЙ ПЛАН
МО ВЕРХ-СУЕТСКИЙ СЕЛЬСОВЕТ
СУЕТСКОГО РАЙОНА АЛТАЙСКОГО КРАЯ
 Положения о территориальном планировании
 Основной чертёж.
 М 1:25000

ХАБАРСКИЙ
 РАЙОН

БАЕВСКИЙ
 РАЙОН



МО Александровский сельсовет

МО Нижнесуетский сельсовет

МО Нижнесуетский сельсовет

Символы объектов		Символы объектов	
	Объект 1		Объект 2
	Объект 3		Объект 4
	Объект 5		Объект 6
	Объект 7		Объект 8
	Объект 9		Объект 10
	Объект 11		Объект 12
	Объект 13		Объект 14
	Объект 15		Объект 16
	Объект 17		Объект 18
	Объект 19		Объект 20
	Объект 21		Объект 22
	Объект 23		Объект 24
	Объект 25		Объект 26
	Объект 27		Объект 28
	Объект 29		Объект 30
	Объект 31		Объект 32
	Объект 33		Объект 34
	Объект 35		Объект 36
	Объект 37		Объект 38
	Объект 39		Объект 40
	Объект 41		Объект 42
	Объект 43		Объект 44
	Объект 45		Объект 46
	Объект 47		Объект 48
	Объект 49		Объект 50
	Объект 51		Объект 52
	Объект 53		Объект 54
	Объект 55		Объект 56
	Объект 57		Объект 58
	Объект 59		Объект 60
	Объект 61		Объект 62
	Объект 63		Объект 64
	Объект 65		Объект 66
	Объект 67		Объект 68
	Объект 69		Объект 70
	Объект 71		Объект 72
	Объект 73		Объект 74
	Объект 75		Объект 76
	Объект 77		Объект 78
	Объект 79		Объект 80
	Объект 81		Объект 82
	Объект 83		Объект 84
	Объект 85		Объект 86
	Объект 87		Объект 88
	Объект 89		Объект 90
	Объект 91		Объект 92
	Объект 93		Объект 94
	Объект 95		Объект 96
	Объект 97		Объект 98
	Объект 99		Объект 100